

Radverkehrswende Hameln - neu angelegte Kreisel

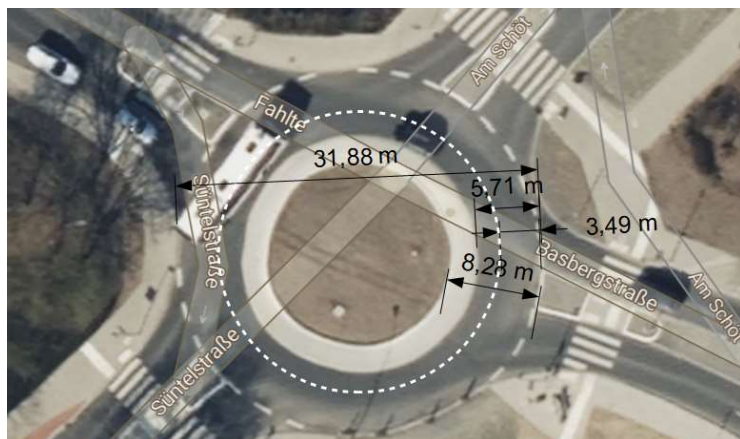
Bewertung aus Sicht von Radfahrenden:

Gestaltung aus „Windschutzscheibensicht“

Fahrspur im Kreisel viel zu breit für gleichberechtigte Durchfahrt per Rad und Auto

Einfache psychologische Aspekte bei der Gestaltung für sicheren Radverkehr nicht angewendet

Schutzbedürftigkeit von Radfahrenden nicht optimal berücksichtigt



24.02.2025, Kreisel-GN003.pptx



Georg Neulen

Kreisel Reimerdeskamp (Edeka) – Kreisel-Fahrspur zu breit



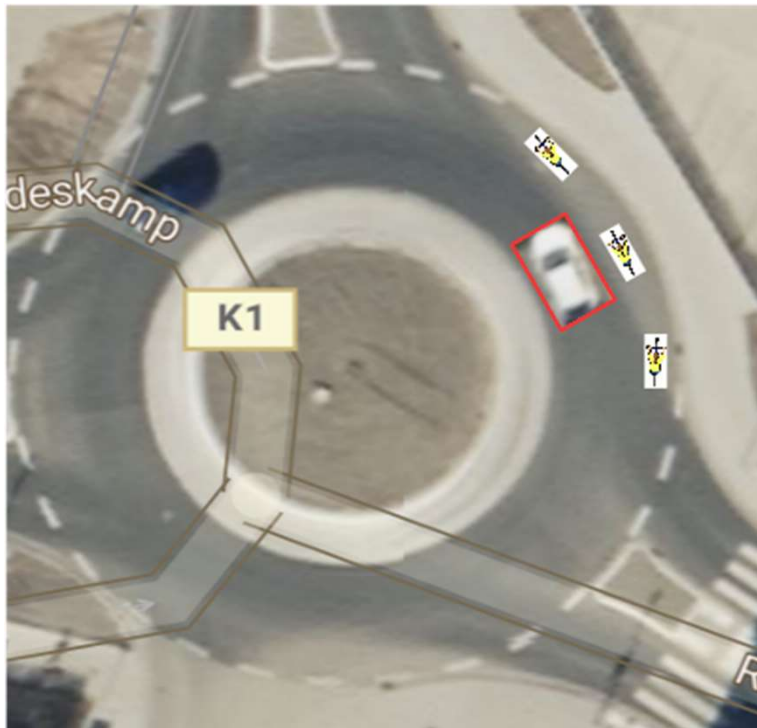
https://www.google.com/maps/@52.1220373,9.3467399,3a,75y,323.65h,65.35t/data=!3m7!1e1!3m5!1sm8wbqjCgsXIG0l_5UBXy-w!2e0!6shttps:%2F%2Fstreetviewpixels-pa.googleapis.com%2Fv1%2Fthumbnail%3Fpanoid%3Dm8wbqjCgsXIG0l_5UBXy-w%26cb_client%3Dmaps_sv.tactile.gps%26w%3D203%26h%3D100%26yaw%3D50.338398%26pitch%3D0%26thumbfov%3D100!7!16384!8!192?authuser=0&entry=ttu

Neue Kreisel in Hameln – Fahrspur zu breit

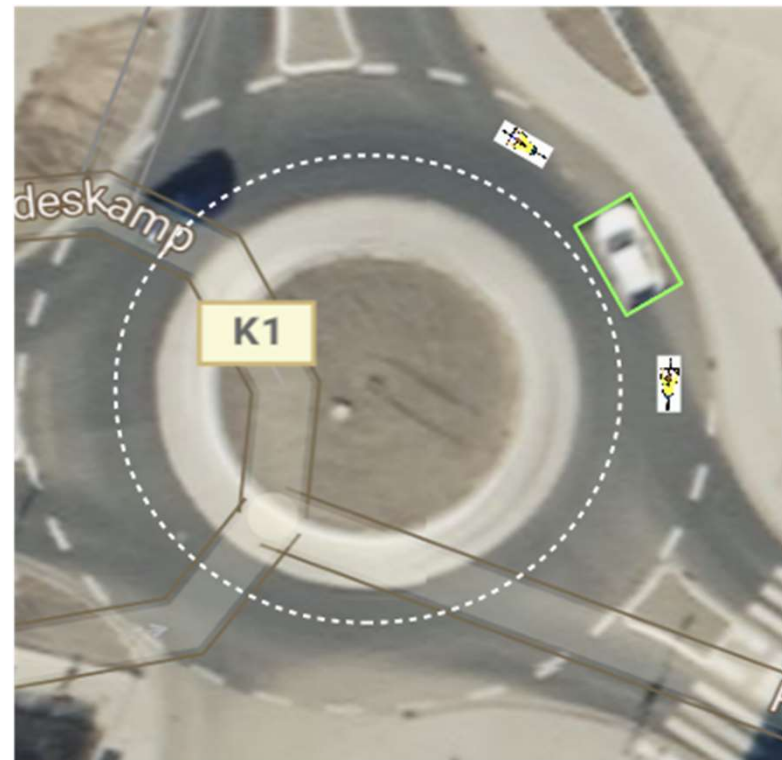
- Die Fahrspur im Kreisel ist zu breit!
- Nicht für jeden ist eindeutig erkennbar, dass im Kreisel gefahrungsfreies Überholen von Radfahrern nicht möglich und auch nicht erlaubt ist.
(Wiederholt wurden Überholmanöver im Kreisel und sogar bei der Einfahrt beobachtet).
- Reduzierung der Breite der Fahrbahn im Kreisel auf 3,5 m sorgt für Klarheit und Sicherheit.
- Rad und Auto fahren im Kreisel hintereinander.
- Des Weiteren wird automatisch mit reduzierter Geschwindigkeit gefahren, wie erwünscht.

Kreisel Reimerdeskamp (Edeka) – Gefahr von Überholmanövern

Problem: Fahrspur 5,5 m



Abhilfe: Fahrspur 3,5 m



Kreisel Reimerdeskamp (Edeka) – Kreisel-Fahrspur zu breit

Formel 1: Auf Geradeaus-Ideallinie durch den Kreisel „schießen“.

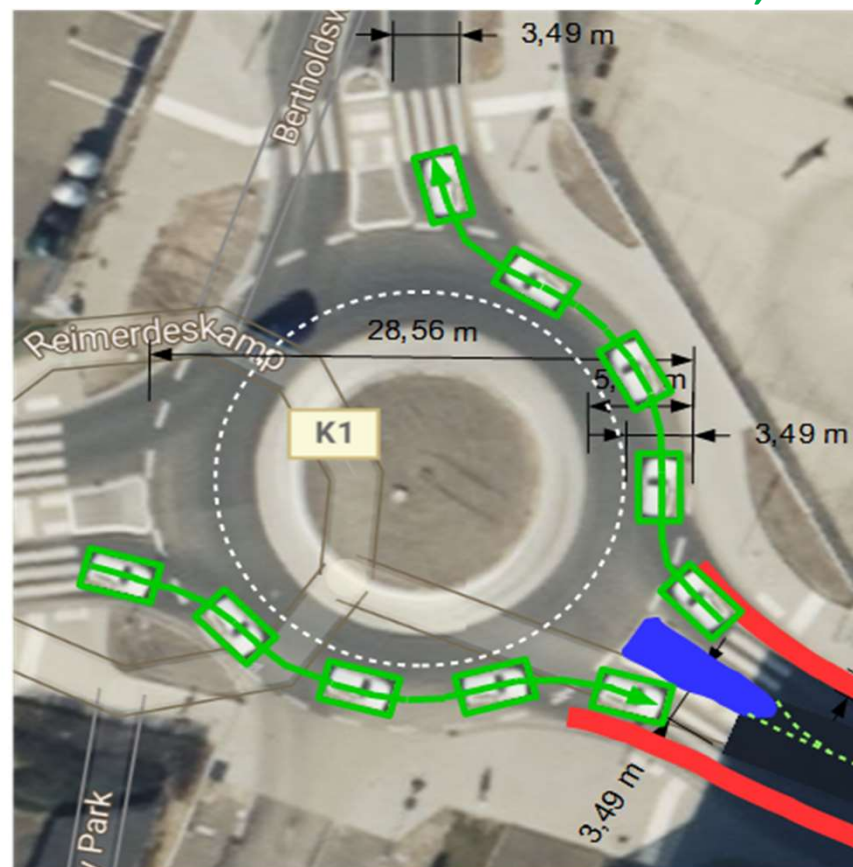
Die erwünschte Verlangsamung des Autoverkehrs wird nicht erreicht.

Problem: 5,5 m



23.02.2025

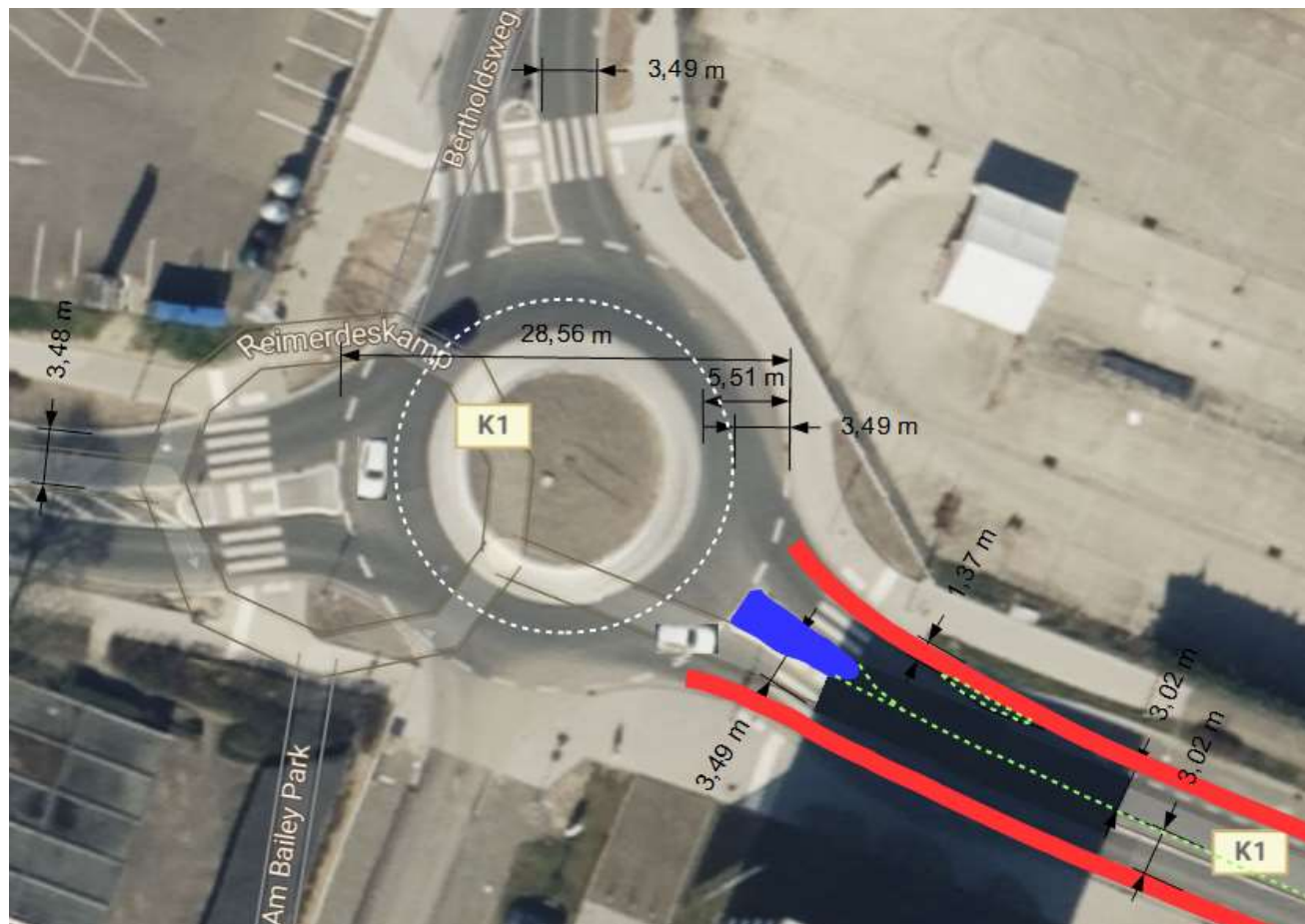
Abhilfe: 3,5 m



Georg Neulen

5 /

Kreisel Reimerdeskamp (Edeka) – Kreisel-Fahrspur zu breit



<https://www.bing.com/maps?FORM=Z9LH2&cp=52.12203~9.346396&lvl=20.4&style=h>

Baumaßnahme:
Verbreiterung des inneren Plateaus.

Das Plateau kann von Fahrzeugen mit größerem Radstand (Busse und Lkw) als Fahrbahnverbreiterung genutzt werden.

Es wird ratsam sein, die innere Plateaufläche mittels schraffierter Sperrfläche schmaler zu gestalten, damit die verbreiterte innere Fläche nicht fälschlich mit einer zweiten Fahrspur verwechselt wird.

Kreisel Reimerdeskamp (Edeka) – scheinbar Vorfahrt Auto

- **Auto-Fahrspur mündet mit voller Breite direkt in den Kreisel.**
- **Autofahrern wird freie Fahrt und Vorfahrt suggeriert.**
- **Rad-Fahrspur endet quasi vor dem Kreisel.**
- **Radfahrende müssen Vorfahrt achten und ggf. anhalten, um auf die Spur zu wechseln.**



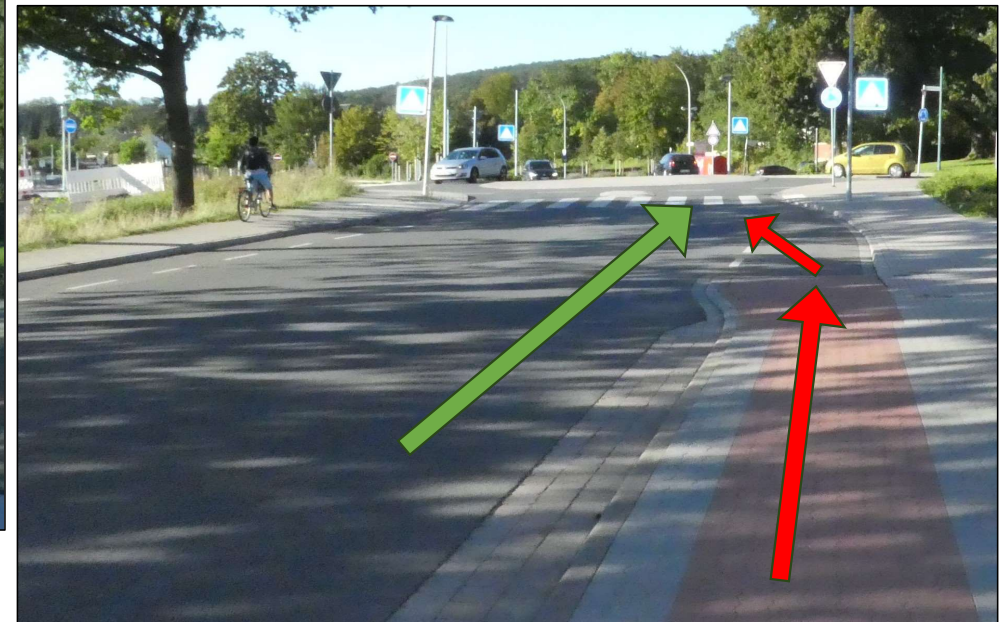
Kreisel Einsiedlerbach

Gleiche Situation wie beim Edeka-Kreisel

Auto-Fahrspur mündet direkt in den Kreisel

Radfahrspur endet quasi vor dem Kreisel und dazu noch vom Hochboard kommend

Radfahrer müssen scheinbar Vorfahrt achten – es herrscht Unsicherheit



Kreisel IGS/AEG – augenscheinlich Vorfahrt Auto - Markierungen unzureichend

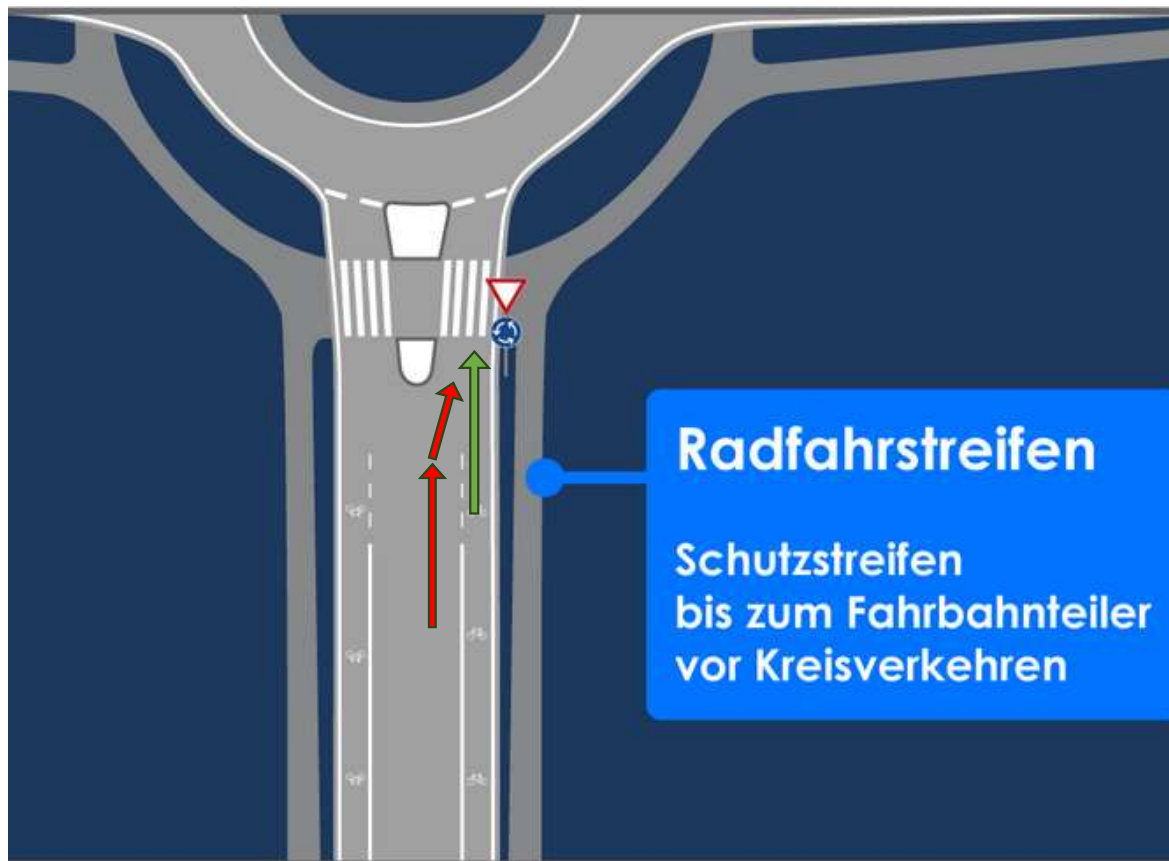
Entwurf

Auch hier mündet die Auto-Fahrs pur mit voller Breite direkt in den Kreisel – kein Anlass langsamer zu fahren.
Gefahr: Radfahrende müssen auf die Autospur wechseln und dabei Vorfahrt achten.

Radfahrende fühlen sich unsicher.



Radfahrstreifen/Schutzstreifen am Kreisverkehr – was möglich ist!



**Gestaltung berücksichtigt Psychologie:
Die Radspur verläuft geradeaus bis in die
Furt.**

**Die Autospur wird sichtbar enger.
Fahrzeugführer verlangsamen, um sich
nach rechts einzuordnen, ähnlich einem
Spurwechsel.**

**Die klare Situation ergibt größtmögliche
Sicherheit für Rad und Auto.**

Kapitel 6.3.5.9 Bild 110 RAST; Kapitel 4.5.3 ERA

<https://www.stvo2go.de/kreisverkehr-bauen-beschildern-markieren/#verkehrsstaerke-innerhalb-bebauter-gebiete>

Entwurf

Beispiel: Schraffierte Trennfläche



Min 06:05 aus: <https://youtu.be/Gla1wW3Q8kU>

Beispiel: Aufstellfläche an Ampel



Min 06:28 aus: <https://youtu.be/Gla1wW3Q8kU>

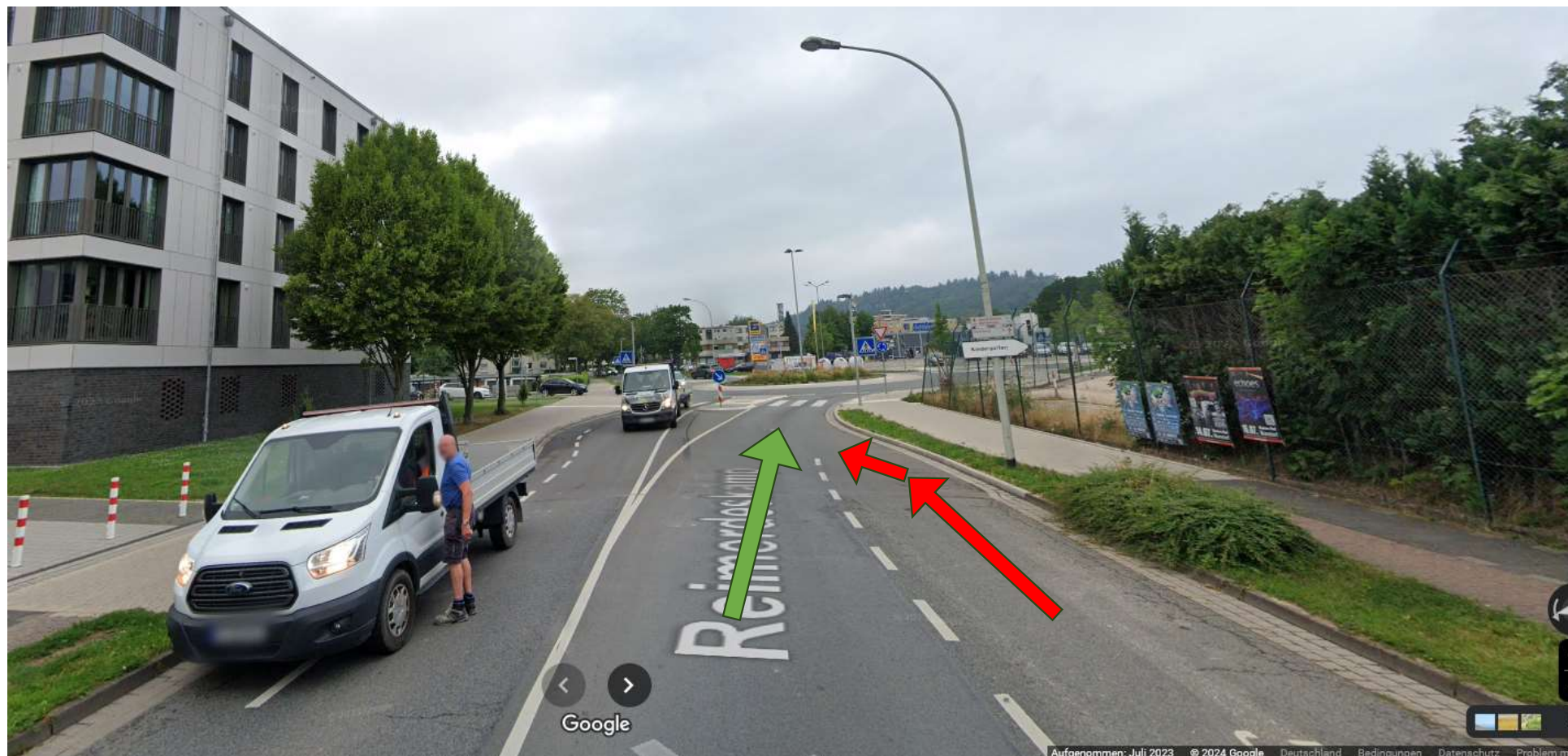
Beispiel: Fahrradstraße mit beiden Richtungen für Kfz frei



Min 07:18 aus: <https://youtu.be/Gla1wW3Q8kU>

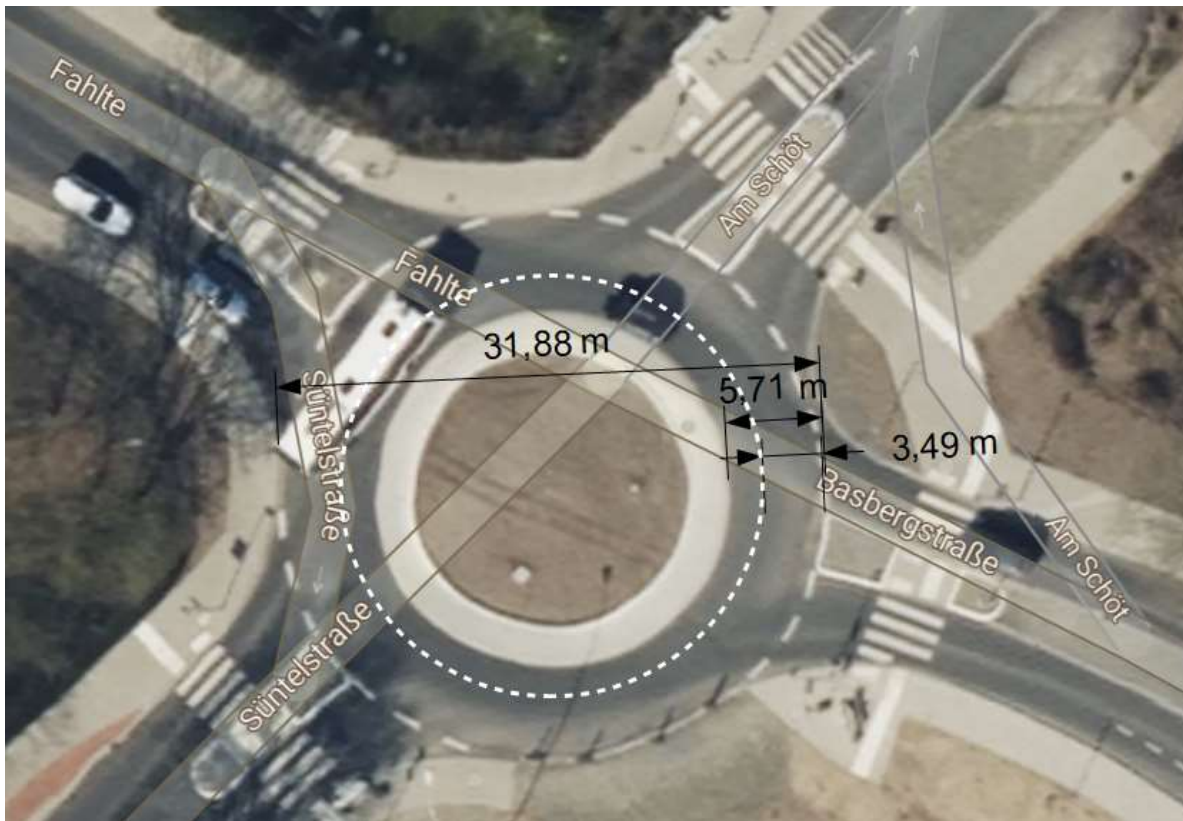
Entwurf

Kreisel Reimerdeskamp (Edeka) – Augenscheinlich Vorfahrt für Kfz



Kreisel Fahlte-Süntelstraße – Kreisel-Fahrspur zu breit

Entwurf



Kreisel Reimerdeskamp (Edeka) – Ein- und Ausfahrt



Einfahrt in Kreisel aus Richtung Stadt

Ausfahrt Kreisel in Richtung Stadt

